

# Intégrer l'IA Responsable en RH : comment diriger avec intégrité à l'ère de l'automatisation?

CONFÉRENCE PRÉSENTÉE PAR  
**EXPLORANCE**

TRADUCTION →



# LA CROISÉE DES CHEMINS de l'IA

Et si l'IA vous conseillait sur qui promouvoir, former... ou licencier?

AI

CHAOS



# Intégrer l'IA Responsable en RH :

comment diriger avec intégrité à l'ère  
de l'automatisation?

Le point de vue d'un éditeur de  
technologies d'IA

**Samer Saab**

Fondateur et PDG @Explorance

---



Samer Saab

CEO @ Explorance | Unleashing the  
Power of Human Expression



# 21 ans à relier les moments qui comptent grâce à l'analytique du feedback

## Fondée en 2003

Explorance se spécialise dans l'analyse du feedback et l'intelligence décisionnelle, avec des bureaux dans 7 régions clés : Montréal (siège social), Chicago, Chennai, Londres, Amman, Hô Chi Minh-Ville et Melbourne.

## Une plateforme complète au service de l'écoute et de la décision

Au fil des années, on a construit un écosystème de solutions connexes conçues pour couvrir l'ensemble du cycle de l'écoute à l'impact :

- ❖ **Blue** : plateforme de gestion de la voix des employés
- ❖ **BlueX** : plateforme de sondages décentralisés
- ❖ **MLY** : plateforme d'analytique qualitative et d'IA décisionnelle
- ❖ **MTM** : Logiciel d'efficacité de l'apprentissage

 HARVARD UNIVERSITY	 PG&E	 CORNELL UNIVERSITY	 LAND O LAKES	 Erie Insurance	 MCGILL UNIVERSITY	 astellas	 ConocoPhillips	 Pratt & Whitney	 LUMEN
 VERTIV	 bp	 BESINS HEALTHCARE Innovating for Well-being	 NASA	 Microsoft	 KOHLER	 pwc	 Cleveland Clinic	 newell BRANDS	 Northwestern University
 UCLA	 KPMG	 PRINCETON UNIVERSITY	 BOEING	 GE Healthcare	 CHUBB	 ExxonMobil	 NYU	 T Mobile	 FedEx
 UnitedHealth Group	 Kraft Heinz	 CAPITAL GROUP	 Kellogg's	 Abbott	 MCC CMC	 BlueCross BlueShield	 ST. JAMES'S PLACE WEALTH MANAGEMENT	 Deloitte	 Sempra Energy
 UNIVERSITY OF MINNESOTA	 EAGLE'S FLIGHT	 aramco	 PETRONAS	 Penn STATE UNIVERSITY	 AMGEN	 BANDAI NAMCO	 COX AUTOMOTIVE	 TEKsystems Global Services	 WOODWARD



# IA Responsable

## Les garde-fous

# L'Épée à double tranchant

Je peux vous être utile... mais seulement si je suis conçue pour être fiable.

Ask anything

+  Tools

Danger clé : hallucinations, excès de confiance et absence de traçabilité



ChatGPT can make mistakes. OpenAI doesn't use Explorance Inc. workspace data to train its models.

# TOUTES LES IA NE SE VALENT PAS



## Conversationnelle

(e.g., ChatGPT, Chat Bots ...)



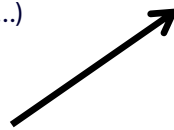
## Informationnelle

(e.g., moteur de recherche ... ..)



## Décisionnelle

(e.g. MLY ...)

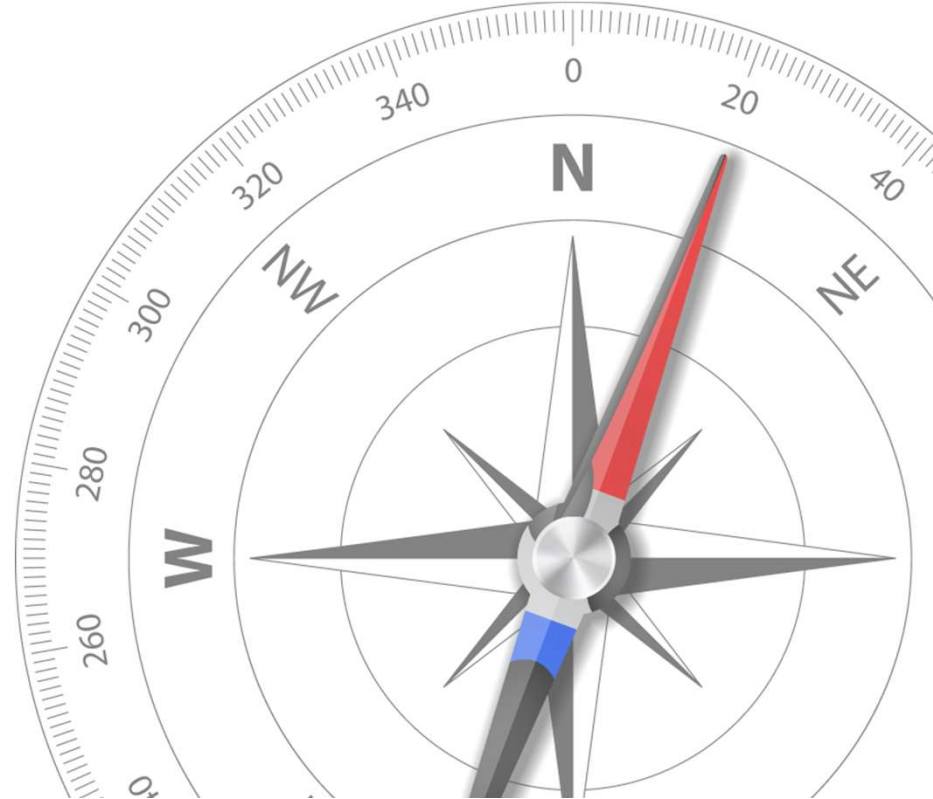


Des systèmes d'IA qui produisent des résultats utilisés par des humains pour prendre des décisions (recrutement, mobilité, L&D, engagement ...).

# UN APPUI DÉCISIONNEL DIGNE DE CONFIANCE

Les insights d'IA ne sont pas neutres, ils guident l'action. Ils doivent être fiables, audités et explicables.

Si vous ne pouvez pas expliquer une recommandation à un candidat ou à un employé, vous ne pouvez pas la défendre.

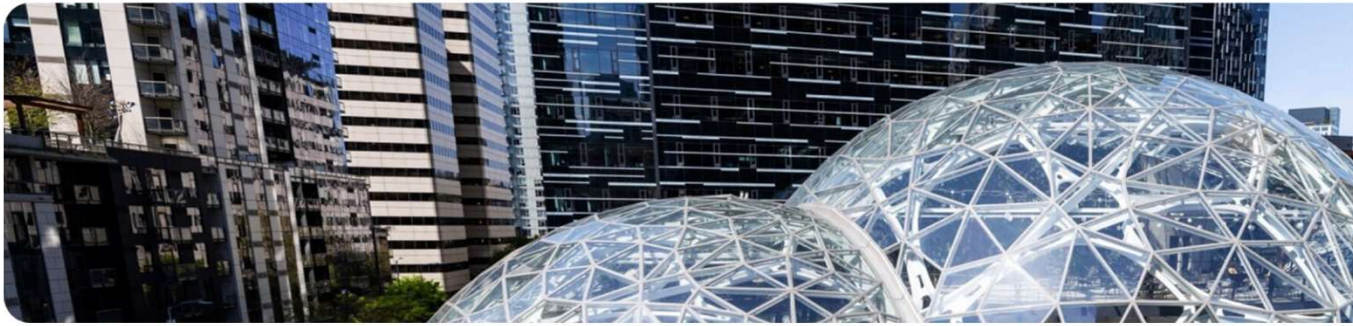




# Les 7 Principes de L'IA RESPONSABLE

# Ce ne sont pas que des idéaux éthiques : ce sont des principes de contrôle qualité pour l'IA.

- 1) Équité & Inclusion
- 2) Transparence & Interprétabilité
- 3) Redevabilité & Gouvernance
- 4) Exactitude & Intégrité décisionnelle
- 5) Vie privée & Consentement
- 6) Finalité & Intention humaine
- 7) Fiabilité & Sécurité



LES 7 PRINCIPES DE L'IA RESPONSABLE

# 1. Équité & inclusion



**CE QUE CELA SIGNIFIE :** Garantir que l'IA produit des résultats équitables pour tous les groupes, en amplifiant la diversité des voix et en réduisant les biais systémiques.

**Comprend :**

- Détection et audits de biais
- Données d'entraînement représentatives
- Tests d'équité par démographie
- Ajustements des modèles inclusifs et ancrés dans le contexte réel

**Cas : Amazon – Sélection de CV**

Le modèle a pénalisé des CV de femmes à cause de données historiques biaisées.

**Conséquence :** projet arrêté

**Prévention:** jeux de données équilibrés et métriques d'équité.



LES 7 PRINCIPES DE L'IA RESPONSABLE

## 2. Transparence & interprétabilité



**CE QUE CELA SIGNIFIE :** L'IA doit être compréhensible par l'humain — à la fois dans son fonctionnement et dans la manière d'arriver à ses sorties.

### Comprend :

- Modèles et explications interprétables
- Documentation des sources de données et hypothèses
- Traçabilité des pipelines de données
- explication lisible pour un manager/candidat



660 Retweets 3.8K Likes

### Cas : Apple Card – Biais de genre

Des femmes ont reçu des limites de crédit inférieures ; personne ne pouvait expliquer pourquoi.

**Conséquence :** tollé public et enquête

**Prévention :** résultats explicables et logique de modèle claire



LES 7 PRINCIPES DE L'IA RESPONSABLE

# 3. Redevabilité & gouvernance

**CE QUE CELA SIGNIFIE :** Il doit exister une propriété claire, une supervision et une auditabilité tout au long du cycle de vie de l'IA — du développement au déploiement.

**Comprend :**

- Propriétaires des risques IA
- Comités d'éthique
- Traçabilité des versions et journaux d'audit
- mécanisme d'appel pour candidats/employés



**Cas : COMPAS – Justice pénale**

Des défenseurs noirs ont reçu des scores de risque injustement élevés. Aucune procédure d'appel.

**Conséquence :** indignation, actions en justice.

**Prévention :** audits indépendants, cadres de redevabilité



LES 7 PRINCIPES DE L'IA RESPONSABLE

## 4. Exactitude & intégrité décisionnelle



**CE QUE CELA SIGNIFIE :** Les insights d'IA doivent être précis, sensibles au domaine, et soutenir la décision sans induire en erreur ni déformer la réalité.

**Comprend :**

- Entraînement spécifique au domaine
- Référentiels de performance et validation
- validation métier + garde-fous sur recommandations
- Revue humaine des conclusions générées par l'IA

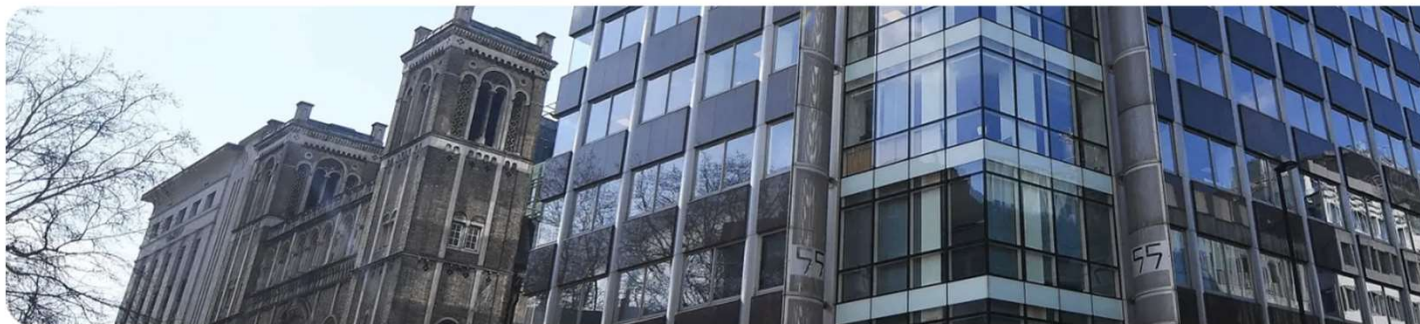


**Cas : Tesla Autopilot**

a suscité des enquêtes pour l'échec de détection de véhicules immobiles, entraînant des fatalités.

**Conséquence :** actions en justice, atteinte à la réputation

**Prévention :** tests in situ (stress-tests), éducation des utilisateurs



LES 7 PRINCIPES DE L'IA RESPONSABLE

# 5. Vie privée & consentement

**CE QUE CELA SIGNIFIE :** Respecter et protéger les données des utilisateurs — techniquement et éthiquement — tout au long de la collecte, du traitement et de l'analyse.

**Comprend :**

- Anonymisation, rédaction
- minimisation des données et proportionnalité
- opt-in, rétention limitée, journalisation des accès
- Conformité juridique (p. ex. RGPD, FERPA)



Cambridge Analytica



## Cas : Cambridge Analytica

a été critiqué pour l'utilisation de données Facebook sans consentement pour du ciblage politique.

**Conséquence :** amende 5 Mds \$ par la FTC

**Prévention :** protocoles de consentement et restrictions sur les données tierces

# Juridiction et Souveraineté des Données



THE 7 PRINCIPLES OF RESPONSIBLE AI

Même si une solution d'IA respecte les lois de confidentialité et ne partage aucune donnée identifiable, elle peut tout de même être soumise à des lois étrangères comme le CLOUD Act ou le Patriot Act américain.

C'est un enjeu majeur pour les institutions québécoises et canadiennes qui traitent des données RH, ou des décisions stratégiques.

*« Même si vos données RH sont hébergées au Québec, si votre fournisseur est basé aux États-Unis, un juge américain peut y avoir accès — sans même que vous soyez notifié. »*

## Conséquences

- Vos données stratégiques pourraient faire l'objet de demandes judiciaires sans surveillance canadienne
- Perte potentielle d'autonomie et de confiance publique
- Inquiétudes syndicales, impacts réputationnels, et risques juridiques

## Mesures préventives

- ✓ Choisir des fournisseurs d'IA canadiens ou conformes aux normes locales de souveraineté des données
- ✓ Vérifier qui contrôle l'infrastructure (et pas seulement où elle est hébergée)
- ✓ Intégrer des clauses de juridiction dans vos contrats
- ✓ Posez-vous la question : « Si les décisions prises par l'IA étaient exigées demain par un tribunal, qui aurait le pouvoir de les remettre ? »



LES 7 PRINCIPES DE L'IA RESPONSABLE

## 6. Finalité & intention humaine



**CE QUE CELA SIGNIFIE** : L'IA doit servir des objectifs centrés sur l'humain. Son usage doit être intentionnel, contextualisé, et aligné avec des valeurs culturelles et éthiques.

### Comprend :

- Revues des cas d'usage
- Insights adaptés aux rôles
- Politiques d'usage éthique
- interdire les usages non conformes à la finalité déclarée

### Cas : YouTube

a suscité des controverses pour avoir orienté des utilisateurs vers des contenus radicaux pour gonfler l'engagement.

**Conséquence** : contribution à la désinformation

**Prévention** : audits d'impact et objectifs alignés sur les valeurs



LES 7 PRINCIPES DE L'IA RESPONSABLE

# 7. Fiabilité & sécurité



**CE QUE CELA SIGNIFIE :** Les systèmes d'IA doivent fonctionner de manière sûre, prévisible et sécurisée — y compris en cas limites, sous contrainte ou en environnements dynamiques.

**Comprend :**

- Tests en conditions réelles
- Procédures de sauvegarde et retour arrière
- détection de dérive (modèle et données), et procédures de repli documentées
- Infrastructure sécurisée et défense des modèles

**Cas :** les pilotes ignoraient l'existence du système automatisé.

**Conséquence :** 346 décès, flotte clouée au sol

**Prévention:** conception et formation centrées sur l'humain



# IA Responsable en pratique

LEÇONS TIRÉES DE LA CRÉATION  
D'UNE IA DÉCISIONNELLE

# MLY : La plateforme d'analyse de l'expression

Laissez-moi vous montrer comment nous avons abordé ces principes en bâtissant une IA d'aide à la décision, afin qu'elle puisse servir de référence (ou même d'avertissement) pour votre propre parcours.



# À quoi ressemble l'IA responsable en pratique

## 1. Équité & Inclusion

MLY est entraîné en tenant compte des **nuances culturelles** à travers une grande diversité de contextes **éducatifs** et **professionnels**.



## 2. Transparence & Interprétabilité

Chaque insight dans MLY est **traçable** jusqu'aux **commentaires sources** et présenté sous forme de **résumés lisibles par l'humain**.



## 3. Redevabilité & Gouvernance

Aucune donnée n'alimente les insights de MLY sans validation humaine préalable.

## 4. Exactitude & Intégrité décisionnelle

MLY intègre des contrôles d'accès par rôle, des mécanismes de reprise par l'humain et des pistes d'audit afin de garantir la transparence et la supervision..

## 5. Vie privée & Consentement

Les données des clients ne sont jamais utilisées pour l'entraînement, sauf en cas d'adhésion explicite (opt-in) de leur part.

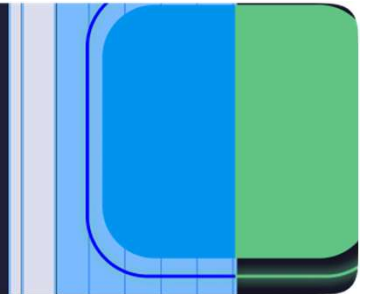
## 6. Finalité & Intention humaine

MLY est conçu pour renforcer le jugement humain, pas pour le remplacer.



## 7. Fiabilité & Sécurité

L'affinage continu des modèles garantit la fiabilité même dans des scénarios à forts enjeux ou à faible signal.



# Bâti sur la confiance

LA RESPONSABILITÉ NE S'ARRÊTE PAS À LA QUALITÉ

- ❖ Sécurité psychologique : créer des espaces sûrs pour écouter et être entendu
- ❖ De l'insight à l'action : supporter les décisions et actions prises a l'échelle entreprise
- ❖ MLY Sensors : capturer l'expression des employés partout ou elle prend place



# IA Responsable

LA VOIE À SUIVRE POUR LES  
ORGANISATIONS OBSEDÉES PAR  
L'EXCELLENCE



# Un cadre pour l'évaluation RH de l'IA

une checklist d'intégrité pour tout outil d'IA RH (présélection, mobilité, L&D, performance, engagement)

- ✓ Le modèle indique-t-il son incertitude ?
- ✓ L'outil explique-t-il ses décisions?
- ✓ A t'il été testé en conditions RH réelles, y compris les cas limites
- ✓ Y a t'il un responsable identifié pour les décisions de l'IA?
- ✓ Les données d'entraînement sont-elles vérifiées et alignées DEI ?
- ✓ Les données sont-elles hébergées localement et sous juridiction locale?

# Comment les équipes RH peuvent mener l'ère de l'IA

Si c'était une politique RH sensible (rémunération, DEI, santé-sécurité, performance), nous ne la déploierions jamais sans tests, traçabilité ou responsables.

L'IA mérite les mêmes standards.

---

Former les équipes aux limites de l'IA RH.

---

Exiger la transparence et la supervision humaine. Être la voix de la sécurité/équité, même quand c'est inconfortable.

---

Auditer les cas d'usage RH comme un outil à impact humain. Tests multilingues, cas limites, équité par sous-groupes.

---

Coconstruire tôt avec les TI/développeurs & le juridique.

# LE PARALLÈLE NUCLÉAIRE

L'énergie nucléaire nous offre une électricité propre, ou un désastre. La différence ? La gouvernance.

L'IA n'est pas différente. Maîtrisée, elle change tout. Livrée à elle-même, elle érode la confiance, propage des dommages et ne laisse personne responsable.



# MERCI

Au Québec, on a toujours mis l'humain au cœur des décisions. Il est temps de faire la même chose avec l'IA.

L'IA responsable n'est pas un choix technique. C'est un contrat de confiance avec le monde.