

# Activer une stratégie fondée sur les compétences : quels leviers concrets pour bâtir une organisation agile et résiliente?



# Activer une stratégie fondée sur les compétences :

*Quels leviers concrets existent pour bâtir une organisation agile et résiliente?*

Février 2026



# Avec vous aujourd'hui



Sonia.Boisvert@pwc.com

**Sonia Boisvert, FCPA**  
Chef,  
Ressources humaines



Kareen.Emery@pwc.com

**Kareen Emery**  
Première directrice,  
Transformation RH et talents



Ce document est la propriété intellectuelle de PwC.  
Toute reproduction, diffusion ou utilisation, en tout ou en partie, est strictement interdite sans autorisation écrite préalable de PwC.



**Pourquoi?**



# Un nouveau tableau de bord



**Comment s'y  
rendre?**

# Parcours vers une organisation basée sur les compétences

## Travailleurs

**39%**

des compétences actuelles des travailleurs auront changé d'ici 2030.<sup>1</sup>

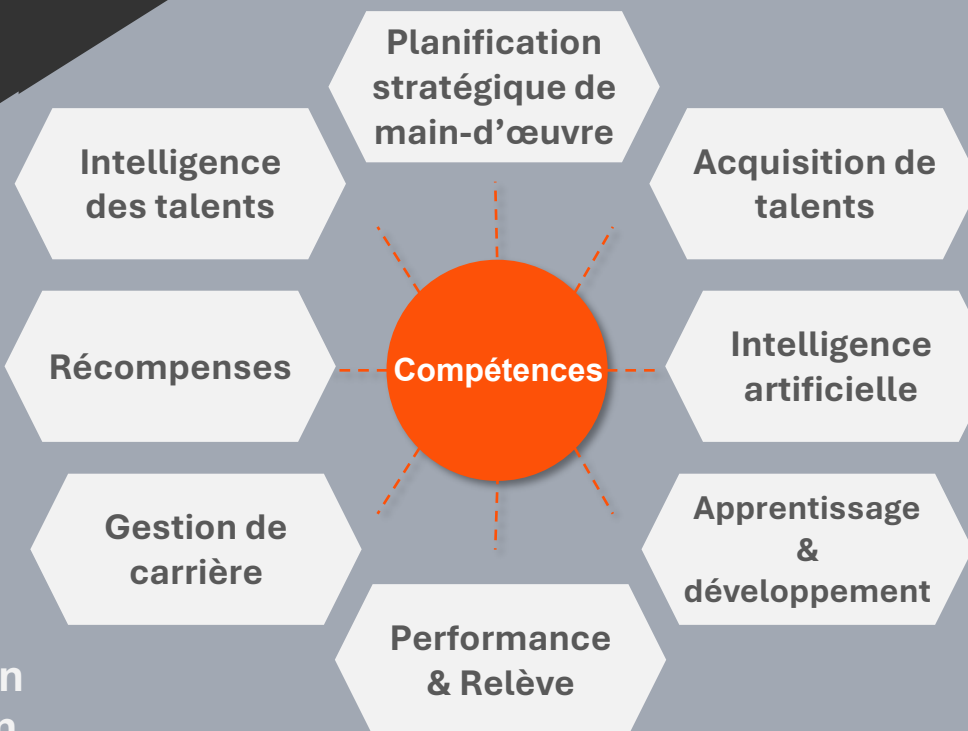
Parcours de transformation basé sur les compétences

1. Stratégie compétences

2. Nouvelle architecture d'emploi

3. Cadre de compétences et inférence

4. Intégration de la gestion des talents



- Débloquez des bassins de talents cachés
- Soutenir la mobilité/redéploiement des talents
- Augmenter la productivité
- Éclairer la prise de décision
- Promouvoir la diversité, l'équité et l'inclusion

5. Réflexions et impacts

Technologie, processus, culture et comportements

# La tech dans tout ça?

A Ferris wheel with several gondolas in red, orange, and yellow colors. The background is a soft, hazy sunset sky. The text "Voir au-delà du brouillard" is overlaid on the left side of the image in a white rounded rectangle.

**Voir au-delà  
du brouillard**

# Compétences et IA



# Trois points à se rappeler

**1** Définir **votre** pourquoi, pour votre organisation.  
Le pourquoi est votre guide décisionnel.

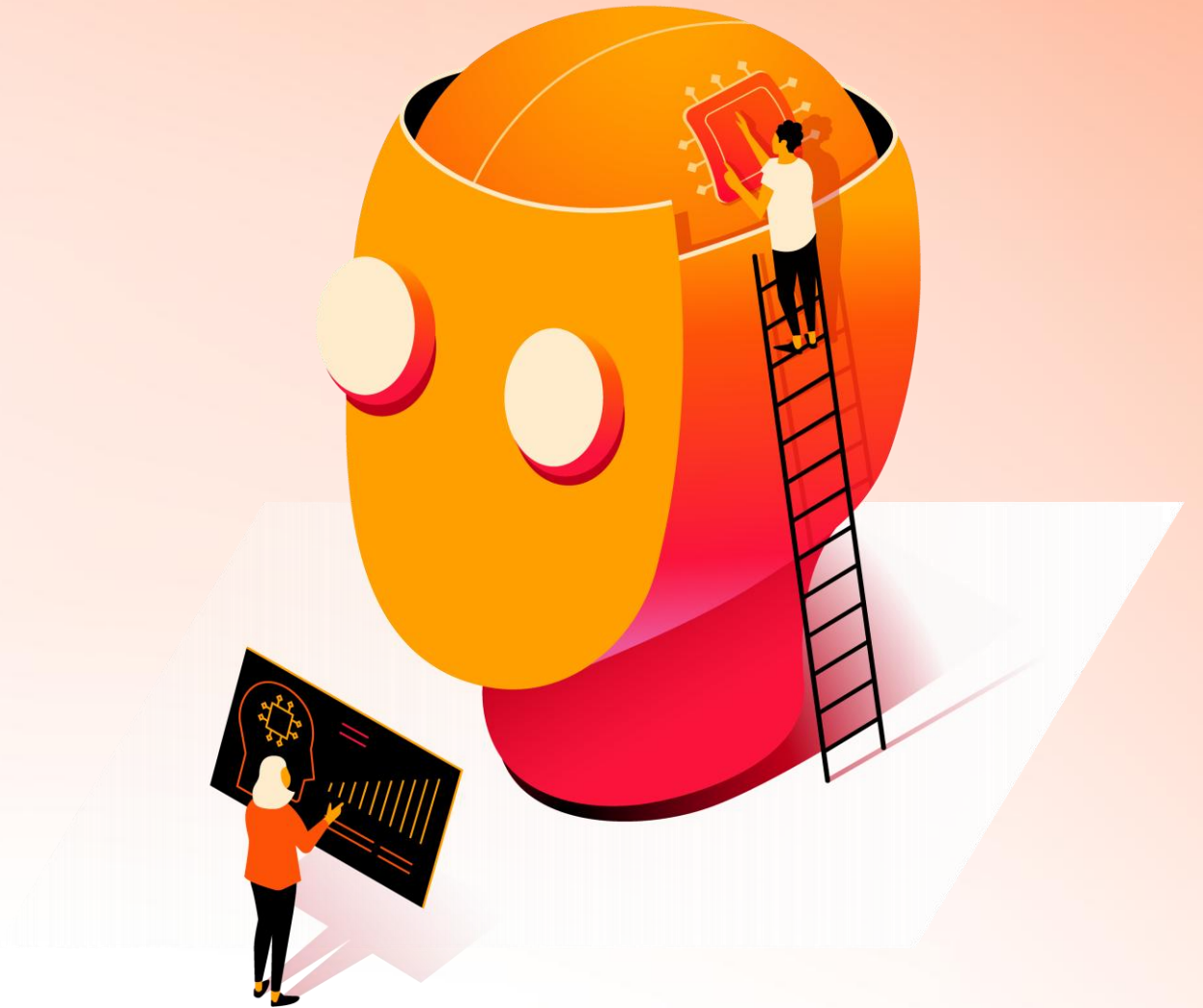
**2** Définir votre comment. Être une organisation basée sur les compétences n'est pas la même chose qu'une organisation orientée compétences.

**3** S'appropriier un levier : la technologie et le pouvoir de l'intelligence artificielle, souvent déjà présente dans vos systèmes.



# Le mot de la fin

# Période de questions



# Merci et passez nous voir au kiosque 310-312



[Sonia.Boisvert@pwc.com](mailto:Sonia.Boisvert@pwc.com)

**Sonia Boisvert, FCPA**  
Chef,  
Ressources humaines



[Kareen.Emery@pwc.com](mailto:Kareen.Emery@pwc.com)

**Kareen Emery**  
Première directrice,  
Transformation RH et talents